

## **Jõelähtme valla Uuskülas veeldatud loodusliku maagaasi (LNG) terminali detailplaneeringu lähteseisukohti ja eskiislahendust tutvustava avaliku arutelu protokoll**

Toimumiskoht: Jõelähtme vallamaja

Toimumise aeg: 19.06.2018, kell 15.00-15.45

### Osalejad:

1. Kärt Madiberk, AS Tallinna Sadam esindaja
2. Aide Kaar, EstKonsult OÜ esindaja
3. Natalja Baidina, AS Tallinna Sadam esindaja
4. Heiki Karu, Vopak E.O.S AS esindaja
5. Sten Aamer, Vopak E.O.S AS esindaja
6. Irene Leivategija, K-Projekt AS, planeerija
7. Andrus Umboja, Jõelähtme Vallavalitsus, vallavanem
8. Leho Kure, Jõelähtme Vallavalitsus, vallasekretär
9. Jekaterina J Sibul, Jõelähtme Vallavalitsus, planeerimisnõunik

### Arutati:

AS Vopak E.O.S. esitas 16.10.2017 Jõelähtme Vallavalitsusele taotluse detailplaneeringu algatamiseks Uuskülas Tahkumäe, Tahkumäe radarmasti, Klaukse, Vahetusmaa, Hoidla tee raudteeharu R3 ca 4000 m<sup>2</sup> ulatuses, Sulatusjaama, osaliselt Nuudi tee lõik 1 maaüksustel ja Tahkumäe ja Klaukse maaüksustega piirneval rannikumerel eesmärgiga kavandada veeldatud loodusliku maagaasi (Liquefied Natural Gas, edaspidi LNG) terminal Muuga sadama alal.

Jõelähtme valla Uuskülas veeldatud loodusliku maagaasi terminali detailplaneering algatati 09.11.2017 Jõelähtme Vallavalitsuse korraldusega nr 970.

Vallavalitsuse planeerimisnõunik ja planeerija tutvustasid LNG terminali detailplaneeringu menetluskäiku ja eskiislahenduse põhimõtteid.

Järgnes planeerimislahenduse arutelu, mille käigus:

Tõstatati küsimus detailplaneeringu lähteülesandes väljatoodud evakuatsiooniteede lahenduse kohta. Vallavalitsus tegi ettepaneku kavandada tulevikus üks sadamast väljuv tee planeeringuala idapoolle ning viia see välja Saviranna teele (erinevad alternatiivid toodud välja protokollile lisatud skeemidel 1 ja 2). Tallinna Sadam tegi ettepaneku kasutada planeerimislahenduse sisendina muuhulgas ka LPG planeeringu evakuatsiooniteede lahendust.

Arvestades asjaolu, et evakuatsiooniteed jäävad LNG terminali alast eemale, need kavandatakse kogu Muuga sadama piirkonna ohutuse tagamiseks ning üksnes LNG terminalist ei tulene vajadus taoliste evakuatsiooniteede rajamiseks. Tegi AS Vopak E.O.S. ettepaneku arutada evakuatsiooniteede rajamist planeeringumenetlusest eraldi.

### Otsustati:

1. Planeeringusse kantakse skemaatiline evakuatsiooniteede lahendus.
2. Planeeritavate sadamast väljuvate uute teede (asuvad väljaspool planeeringuala) rajamist puudutavad üksikasjad arutatakse läbi Tallinna Sadam ASiga edasise koostöö käigus.

Lisa 1: Sadamast väljuva täiendava tee võimalik asukoht, variant 1

Lisa 2: Sadamast väljuva täiendava tee võimalik asukoht, variant 2

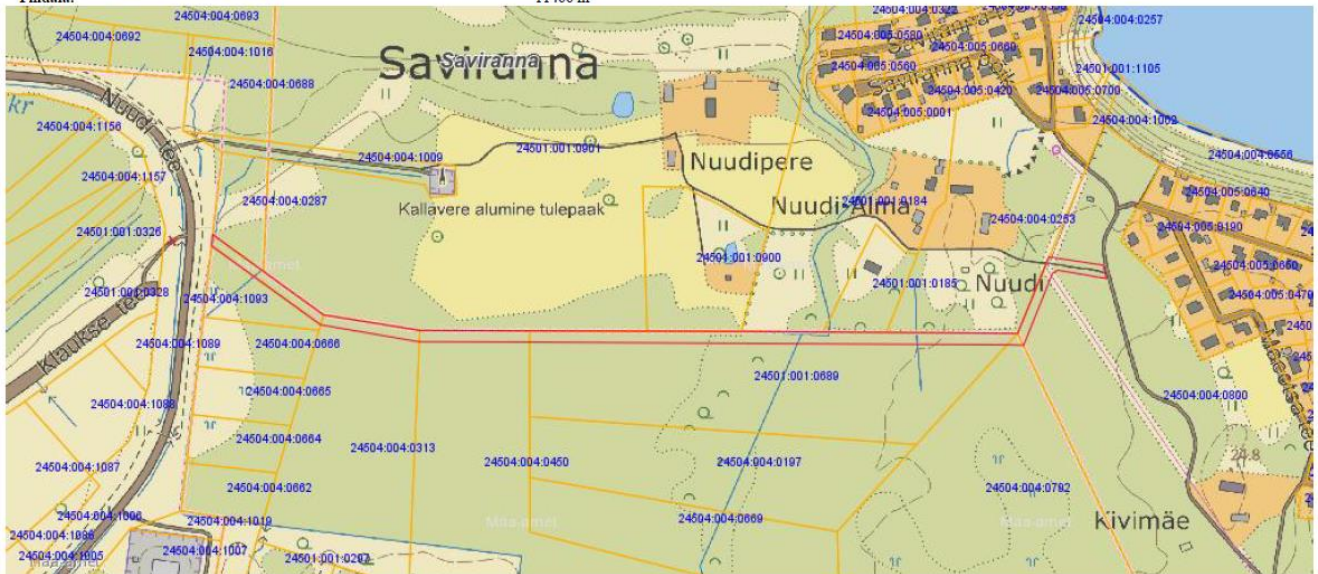
Protokollis Jekaterina J Sibul

Jõelähtme Vallavalitsuse planeerimisnõunik

# Lisa 1: Sadamas väljuva tee võimalik asukoht, variant 1

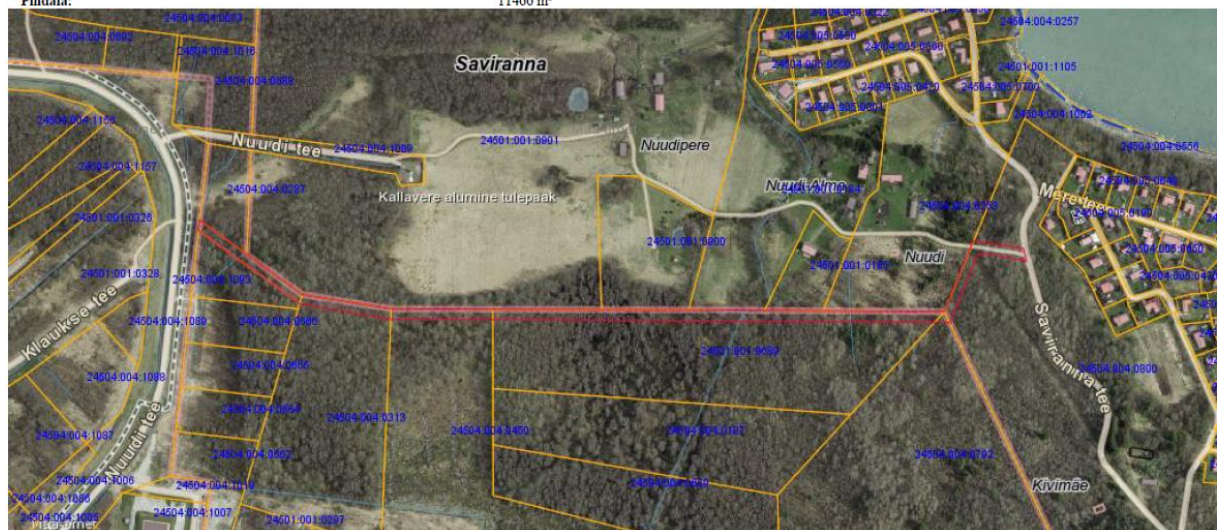
## ASENDIPLAAN

Maakond: Harju  
Omavalitsus: Jõelähtme vald  
Asustusüksus: Kallavere küla  
Nimetus: Nuudi tee ja Saviranna küla ühendus  
Möötkava: 1:5000  
Kaardilehe number: 63.954  
Pindala: 11466 m<sup>2</sup>



## ASENDIPLAAN

Maakond: Harju  
Omavalitsus: Jõelähtme vald  
Asustusüksus: Kallavere küla  
Nimetus: Nuudi tee ja Saviranna küla ühendus  
Möötkava: 1:5000  
Kaardilehe number: 63.954  
Pindala: 11466 m<sup>2</sup>



Lisa 2: Sadamast väljuva tee võimalik asukoht, variant 2

